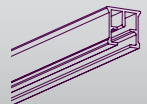


SZYNA FMS / SHUTTLE



Aluminium lakierowane,
powlekane warstwą smaru
Forest
Długość szyn 7 metrów.

10szt./opak.

Art. Nr
5101001700

SUWAK SLIM FMS / SHUTTLE

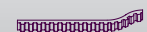


Tworzywo odporne na
działanie promieni UV;
wpinanie suwaków w
dowolnym miejscu szyny.
Pakiety po 10 szt. - ułatwiają
odliczanie

250szt./opak.

Art. Nr
5210101000

PASEK NAPĘDOWY FMS / SHUTTLE



Pasek zębaty, kevlar

100m./rolka

Art. Nr
5105501000

RAMIĘ PROSTE FMS / SHUTTLE



Metalowe ramie prowadzące
tkaninę na szynach prostych i
giętych. Umożliwia zachodzenie
zamykanych zasłon na siebie,
gwarantując zaciemnienie.

15szt./opak.

Art. Nr
5215801000

RAMIĘ ZACHODZĄCE FMS / SHUTTLE



Metalowe ramie prowadzące
tkaninę na szynach prostych i
giętych. Umożliwia zachodzenie
zamykanych zasłon na siebie,
gwarantując zaciemnienie.

15szt./opak.

Art. Nr
5215901000

USZTYWNIACZ DO ZASŁON

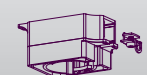


Wszywany bezpośrednio w
tkaninę. Zalecany przy zawie-
szaniu zasłon na RAMIONACH
PROSTYCH I ZACHODZĄCZ.

15szt./opak.

Art. Nr
5116001000

MOCOWANIE SILNIKA FMS / SHUTTLE

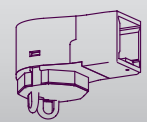


Gniazdo mocujące napęd FMS
/ SHUTTLE. Dodatkowe otwory
instalacyjne zapobiegają pow-
stawianiu drgań przy montażu
do sufitu.

1szt./opak.

Art. Nr
5103011000

ZBLOCZE FMS / SHUTTLE

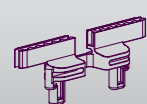


Element zakończeniowy
szyny elektrycznej z unikalną
funkcją przekazania napędu
na równoległe zainstalowaną
szynę.

1szt./opak.

Art. Nr
5103011100

ŁĄCZNIK PASKA FMS / SHUTTLE



Elastyczny łącznik paska
napędowego. Odpowiedni do
łączenia paska napędowego
w szynach prostych i giętych
poziomo.

50szt./opak.

Art. Nr
5103011500

MOCOWANIE ZASILACZA SHUTTLE

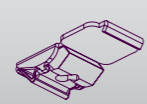


Uchwyt ścienny zasilacza
Shuttle 24V o wymiarach 50 x
110 x 30 mm

2szt./opak.

Art. Nr
5201002001

UCHWYT SUFITOWY SMART KLICK

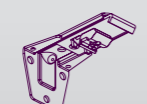


Łatwa instalacja
pojedynczych szyn,
wzmocniona wytrzymałość

100szt./opak.

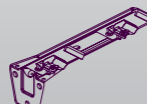
Art. Nr
1018201000

UCHWYT ŚCIENNY REGULOWANY



Smart Klick, długość regulo-
wana w zakresie 7,5 – 11,5 cm

100szt./opak.

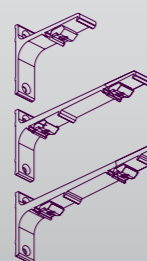
Art. Nr
1020801115UCHWYT ŚCIENNY REGULOWANY
PODWOJNY

Smart Klick, długość
regulowana w zakresie
6,5 – 10 cm (pierwszy tor)
oraz 15 -19,5 cm (drugi tor)

50szt./opak.

Art. Nr
1020801195

UCHWYT ŚCIENNY ALUMINIUM



Uchwyt 7,5cm (1) Art. Nr 1020201035
20szt./opak.
Uchwyt 10cm (1) Art. Nr 1020301100
20szt./opak.
Uchwyt 15cm (2) Art. Nr 1020301150
15szt./opak.
Uchwyt 20cm (2) Art. Nr 1020301200
15szt./opak.
Uchwyt 25cm (3) Art. Nr 1020301250
10szt./opak.

NAPĘD FOREST SHUTTLE

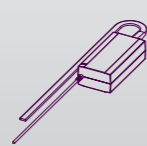


Napęd 24 V w wersji podsta-
wowej wyposażony w Touch
Impulse i funkcję ręcznego ro-
zsuwania zasłon w przypadku
przerwy w zasilaniu.

1szt./opak.

Art. Nr
5231000000

ZASILACZ SHUTTLE



Uniwersalny zasilacz 230V /24 V

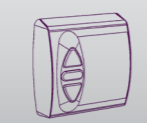
1szt./opak.

Art. Nr
5201002000Przewód zasilający dwużyłowy,
standard europejski.

1szt./opak.

Zasilacz może być umieszczony
w uchwycie ściennym.Zobacz: MOCOWANIE
ZASILACZA SHUTTLE

PRZEŁĄCZNIK ŚCIENNY



Przewodowy włącznik ścienny
SOMFY z podtrzymaniem
kierunku przesuwu tkaniny.
Kolor biało-szary.

MODUŁ SHUTTLE RF



Wymienny moduł RF do
zamocowania na obudowie
SHUTTLE, z przewodem
podłączeniowym RJ45

1 szt./opak.

Art. Nr
5201001350

PILOT FOREST MULTI CONTROL



Pilot radiowy 5-cio kanałowy,
z mocowaniem ściennym

Art. Nr
5201001450

MODUŁ SHUTTLE Z-WAVE



Wymienny moduł Z-WAVE do
zamocowania na obudowie
SHUTTLE, z przewodem
podłączeniowym RJ45

Art. Nr
5201001750

PILOT FOREST Z-WAVE



Pilot 5-cio kanałowy z funkcją
SCENE

Art. Nr
5201001700

MODUŁ SHUTTLE IR



Wymienny moduł
IR – INFRARED (podczerwień),
przewód o długości 60 cm,
zakończony złączem RJ45

1 szt./opak.

Art. Nr
5201001260

PILOT IR



Pilot 5 kanałowy, kolor czarny

Art. Nr
5201001250

SMAR FOREST LUBRICANT



Zalecane jest naniesienie
smaru na komponenty
składowe szyn pracujące w
ciąglym ruchu.

Art. Nr
5109010000

PASEK WYPEŁNIAJĄCY FMS / SHUTTLE



Elastyczny pasek wypełniający szczelinę szyn
FMS / SHUTTLE, stosowany podczas gięcia.
Długość 90 cm

Art. Nr 5160100000

Długość 7 metrów

Art. Nr 5160600000

DYSTRYBUTOR:

Forest
Shuttle

WYSTARCZY DOTKNĄĆ...

10
WARRANTY
year

ZDALNE
STEROWANIECICHY
NAPĘD

PROFESJONALNE BIURO



NOWOCZESNY HOTEL



INTELENTNY DOM

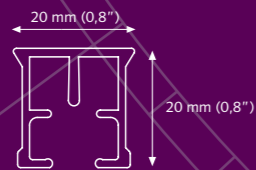


INFORMACJE O PRODUKCIE

- Funkcja (TI) Touch Impulse dostępna w standardzie – delikatne pociągnięcie tkaniny uruchamia napęd w kierunku otwarcia lub zamknięcia.
- Funkcja IEC (Integrated Emergency Control) – ręczne przesuwanie zasłon w przypadku awarii zasilania.
- Funkcja zwolnionego startu i zatrzymania napędu prowadzi tkaninę bez szarpnięć. Wymienne moduły dla wybranego typu sterowania: radiowego (RF), podczerwieni (IR) lub Z-wave.
- Łatwość podłączeń do automatyki budynku lub włącznika ściennego (WS) za pomocą gniazda RJ 45.
- Prędkość przesuwania zasłon 15 cm/sek.
- Automatyczne ustawianie położenia krańcowych z możliwością dokonania manualnej korekty.
- Programowanie zatrzymania napędu w położeniach pośrednich / komfortowych.
- Dwa poziomy intensywności reakcji dla funkcji Touch Impulse.
- Programowanie ilości miejsca niezbędnego do parkowania tkaniny.
- Możliwość załączenia lub wyłączenia funkcji Touch Impulse.
- Napęd 24V DC z osobnym zasilaczem 230V. Moment obrotowy 1,5 Nm.
- Montaż do ściany lub sufitu może być przeprowadzony na wszystkich dostępnych uchwytach Systemu KS.
- Wymiary napędu 70 x 50 x 235 mm
- Wymiary zasilacza 50 x 110 x 30 mm

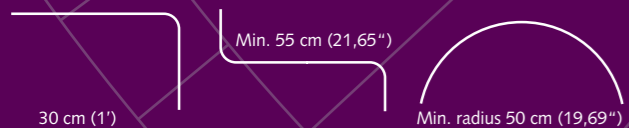
SPECYFIKACJA SZYNY

- Waga 303 g/m, aluminium
- Wymiary: 20 x 20 mm



GIĘCIE

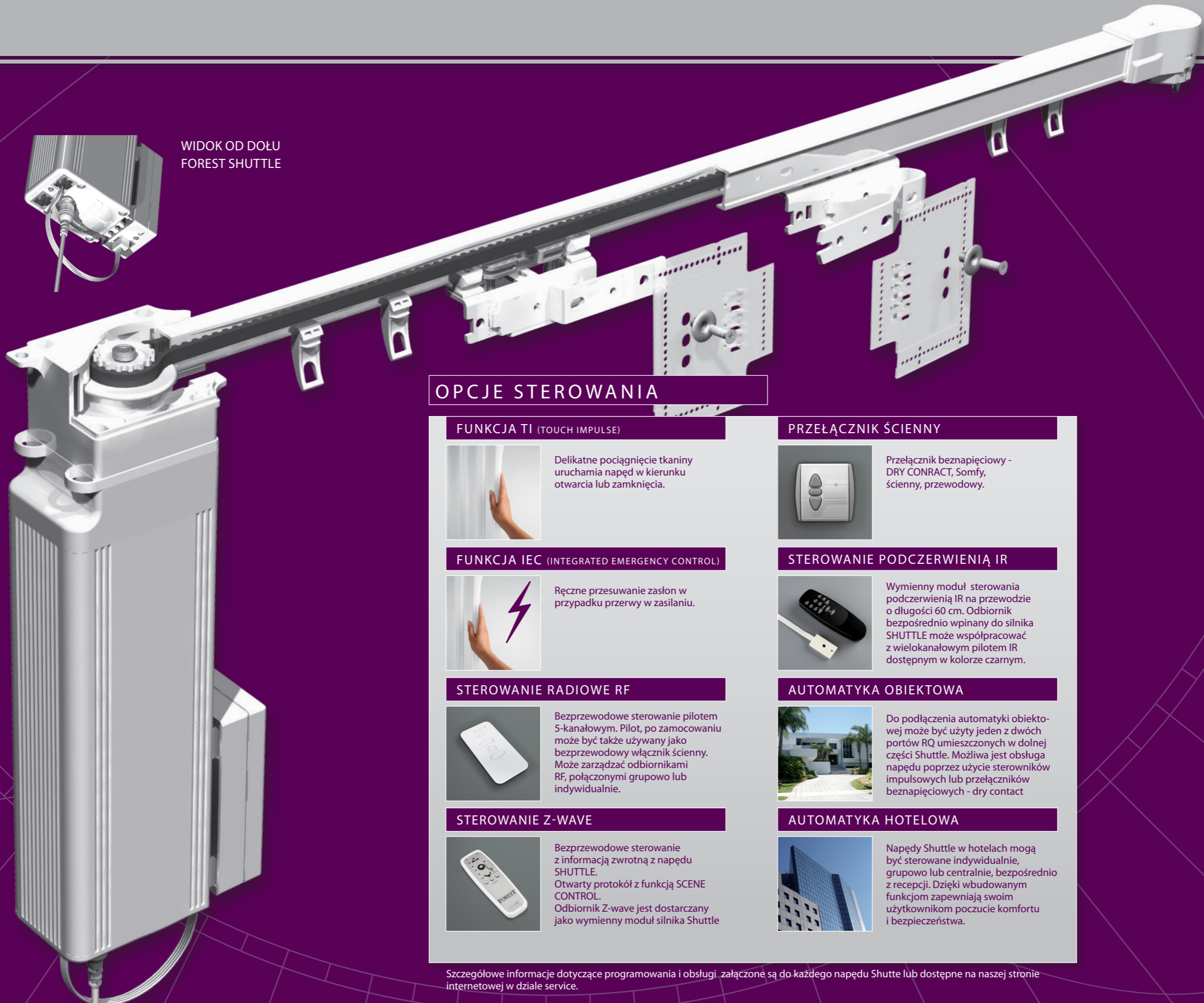
SHUTTLE może współpracować z szyną wygiętą na całej długości lub szyną z maksymalnie dwoma łukami pod kątem 90°. Promień gięcia wewnętrznego lub zewnętrznego wynosi 20 cm.



FUNKCJA TANDEM

Więcej informacji o tym rozwiązaniu dostępne na życzenie.

WIDOK OD DOŁU
FOREST SHUTTLE



OPCJE STEROWANIA

FUNKCJA TI (TOUCH IMPULSE)



Delikatne pociągnięcie tkaniny uruchamia napęd w kierunku otwarcia lub zamknięcia.

FUNKCJA IEC (INTEGRATED EMERGENCY CONTROL)



Ręczne przesuwanie zasłon w przypadku przerwy w zasilaniu.

STEROWANIE RADIOWE RF



Bezprzewodowe sterowanie pilotem 5-kanalowym. Pilot, po zamocowaniu może być także używany jako bezprzewodowy włącznik ścienny. Może zarządzać odbiornikami RF, połączonymi grupowo lub indywidualnie.

STEROWANIE Z-WAVE



Bezprzewodowe sterowanie z informacją zwrotną z napędu SHUTTLE. Otwarty protokół z funkcją SCENE CONTROL. Odbiornik Z-wave jest dostarczany jako wymienny moduł silnika Shuttle

PRZEŁĄCZNIK ŚCIENNY



Przełącznik beznapięciowy - DRY CONTACT, Somfy, ścienny, przewodowy.

STEROWANIE PODCZERWIENIĄ IR



Wymienny moduł sterowania podczerwienią IR na przewodzie o długości 60 cm. Odbiornik bezpośrednio wpinany do silnika SHUTTLE może współpracować z wielokanałowym pilotem IR dostępnym w kolorze czarnym.

AUTOMATYKA OBIEKTOWA



Do podłączenia automatyki obiektowej może być użyty jeden z dwóch portów RQ umieszczonych w dolnej części Shuttle. Możliwa jest obsługa napędu poprzez użycie sterowników impulsowych lub przełączników beznapięciowych - dry contact

AUTOMATYKA HOTELOWA



Napędy Shuttle w hotelach mogą być sterowane indywidualnie, grupowo lub centralnie, bezpośrednio z recepcji. Dzięki wbudowanym funkcjom zapewniają swoim użytkownikom poczucie komfortu i bezpieczeństwa.

PARTNERZY FOREST:

AMX
www.amx.com
In Concert Partner.

KNX
www.knx.nl
KNX partner

ZWAVE
www.zwave.com
Z Wave alliance partner

CRESTRON
www.crestron.com
I2P partner

Smart Homes
www.smart-homes.nl
Smart homes partner

Forest Shuttle jest kompatybilny z wieloma innymi systemami inteligentnych budynków, dzięki konstrukcji napędu umożliwiającej zastosowanie wymiennych modułów podłączeniowych silnika.

Dopuszczalne obciążenie tkaniną dla karnisza SHUTTLE:

150 cm 20 kg	350 cm 45 kg	600 cm 80 kg
200 cm 26 kg	450 cm 59 kg	650 cm 80 kg
250 cm 32 kg	500 cm 66 kg	710 cm 80 kg
300 cm 39 kg	550 cm 73 kg	

W przypadku szyn giętych wartości podane ulegają zmniejszeniu: 20% dla każdego pojedynczego gięcia, 40% dla łuku ciągłego.

Szczegółowe informacje dotyczące programowania i obsługi, załączone są do każdego napędu Shuttle lub dostępne na naszej stronie internetowej w dziale service.